

# UZASADNIENIE OBJĘCIA CAŁEJ AGLOMERACJI POZNAŃSKIEJ NOWĄ KATEGORIĄ OCHRONNOŚCI: „LASY O WIODĄCEJ FUNKCJI SPOŁECZNEJ”

---

Dr hab. Władysław Polcyn, Stowarzyszenie Nasz Las Tulecki

# DEFINICJA LASÓW SPOŁECZNYCH

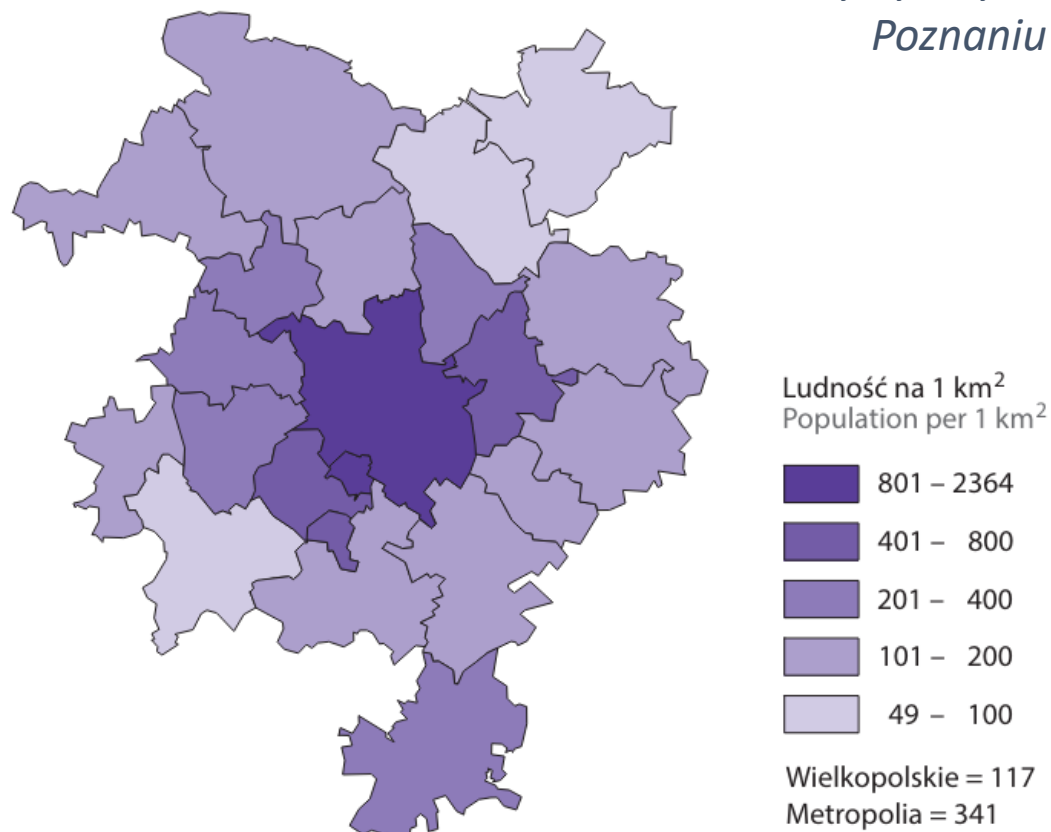
Lasy o wiodącej funkcji społecznej są w tym procesie definiowane przez MKiŚ jako „lasy świadczące dla lokalnych społeczności istotne pozaprodukcyjne usługi ekosystemowe”.

Aby osiągnąć ten cel opieramy się na istniejących już regulacjach prawnych oraz Instrukcji Urządzenia Lasu (IUL). Nasz projekt jest zatem umocowany ściśle legalistycznie, stosuje pojęcia istniejące w terminologii obowiązującej służby LP, a ponadto uwzględnia kryteria oraz wytyczne proponowane przez Ogólnopolską Radę o Lasach.

# CO TO JEST AGLOMERACJA I GDZIE W NIEJ SZUKAĆ LASÓW ODDZIAŁYWANIA SPOŁECZNEGO?

Gęstość zaludnienia w 2019 r.  
Stan w dniu 31 grudnia  
Population density in 2019  
As of 31 December

Metropolia Poznań  
2010–2019, Urząd  
Statystyczny w  
Poznaniu

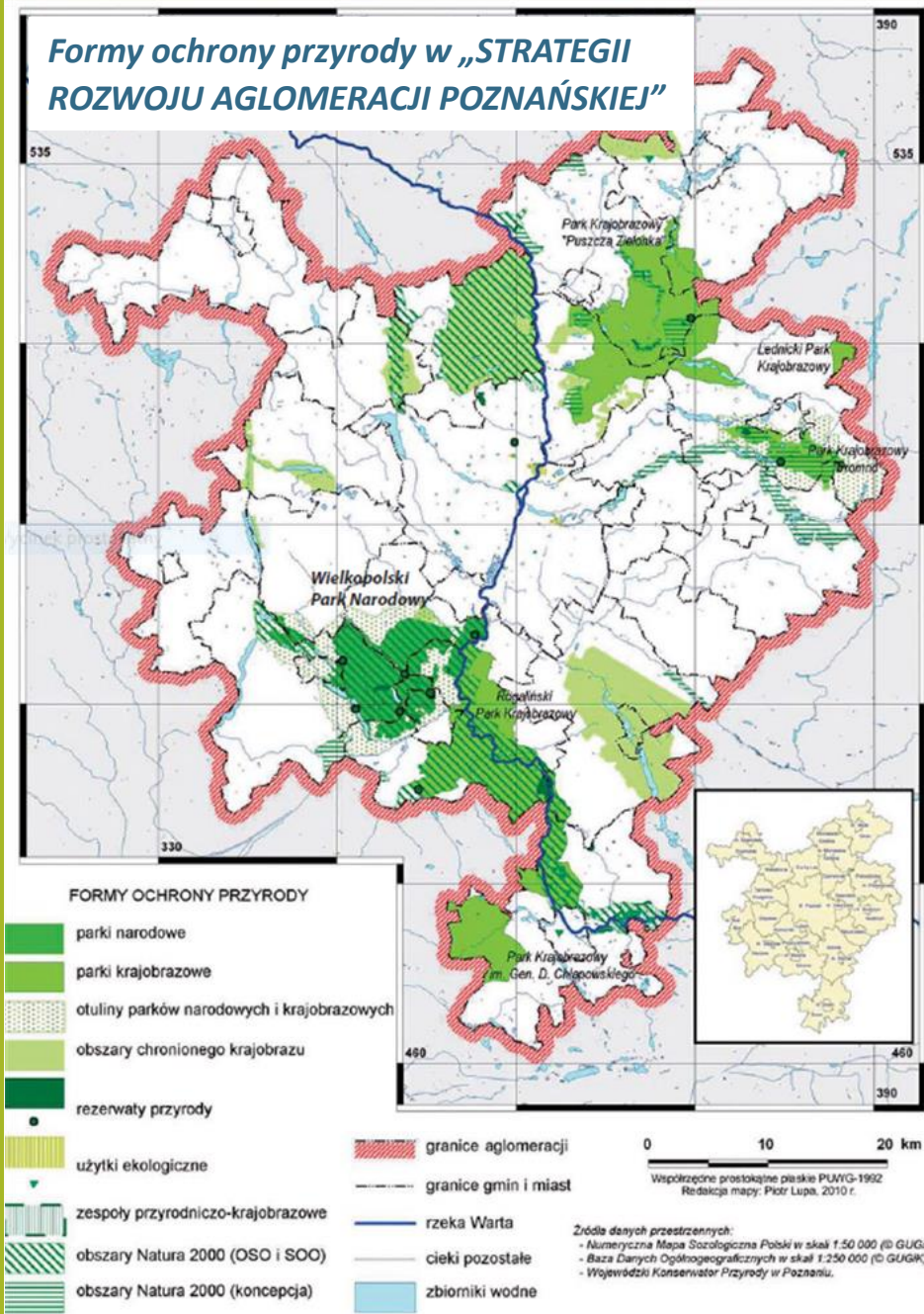


Pod pojęciem aglomeracja poznańska należy rozumieć miasto Poznań oraz gęsto zaludnioną i silnie zurbanizowaną strefę podmiejską, obejmującą obszar, który stanowi 10,3% powierzchni województwa.

Jest to zgodne z podziałem administracyjnym kraju oraz z postanowieniem Rady Aglomeracji Poznańskiej. W skład tego obszaru wchodzi 17 gmin powiatu poznańskiego: **Buk**, Czerwonak, Dopiewo, Kleszczewo, Komorniki, **Kostrzyn**, Kórnik, **Luboń**, Mosina, Murowana Goślina, Pobiedziska, Puszczykowo, **Rokietnica**, Stęszew, Suchy Las, **Swarzędz**, Tarnowo Podgórne oraz 3 gminy spoza powiatu poznańskiego: Śrem, Szamotuły i Skoki.

\*te gminy pominięto w składzie zespołu, ale są Zaniemyśl, Kiszkowo, Brodnica, Czempin

## Formy ochrony przyrody w „STRATEGII ROZWOJU AGLOMERACJI POZNAŃSKIEJ”

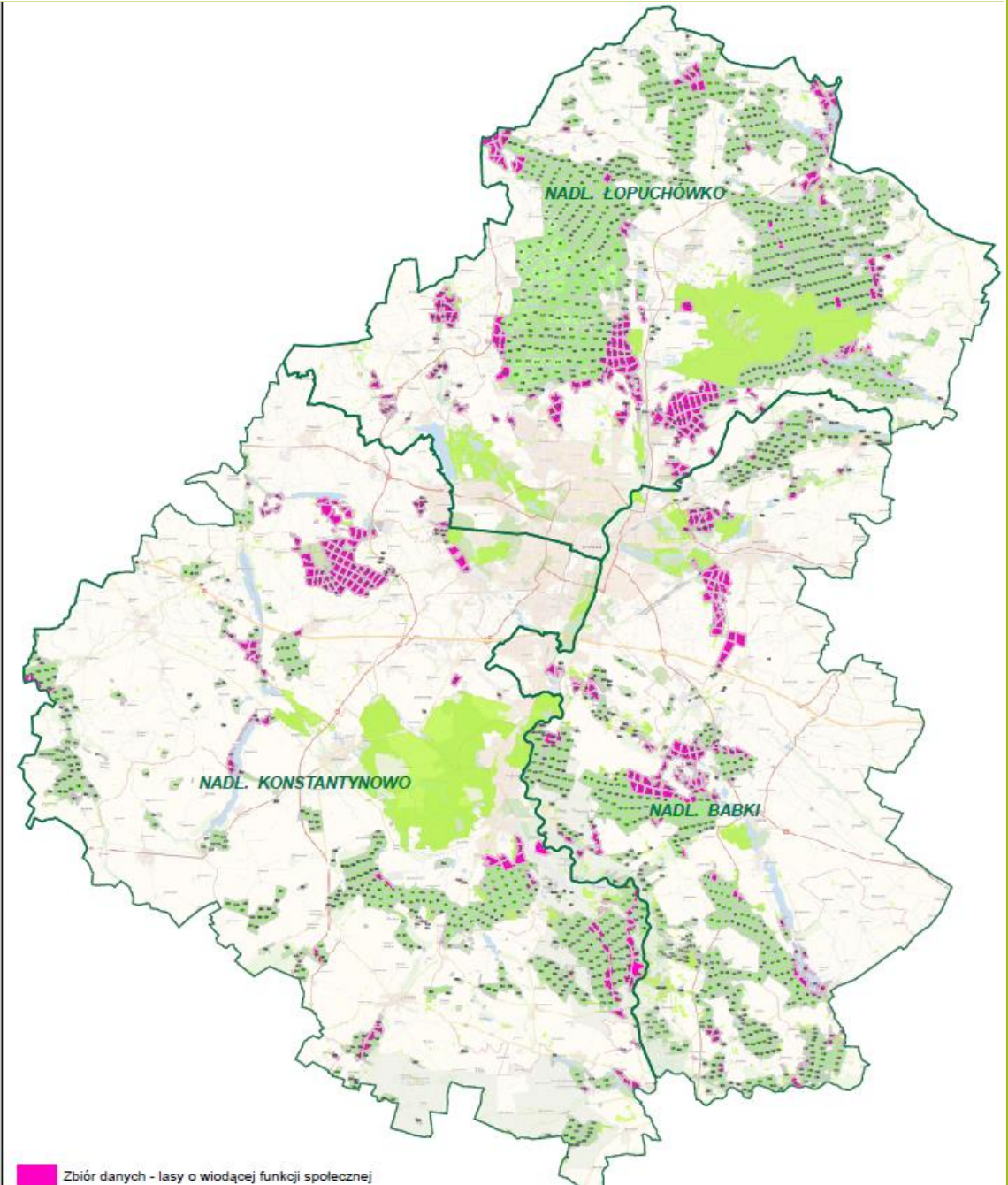
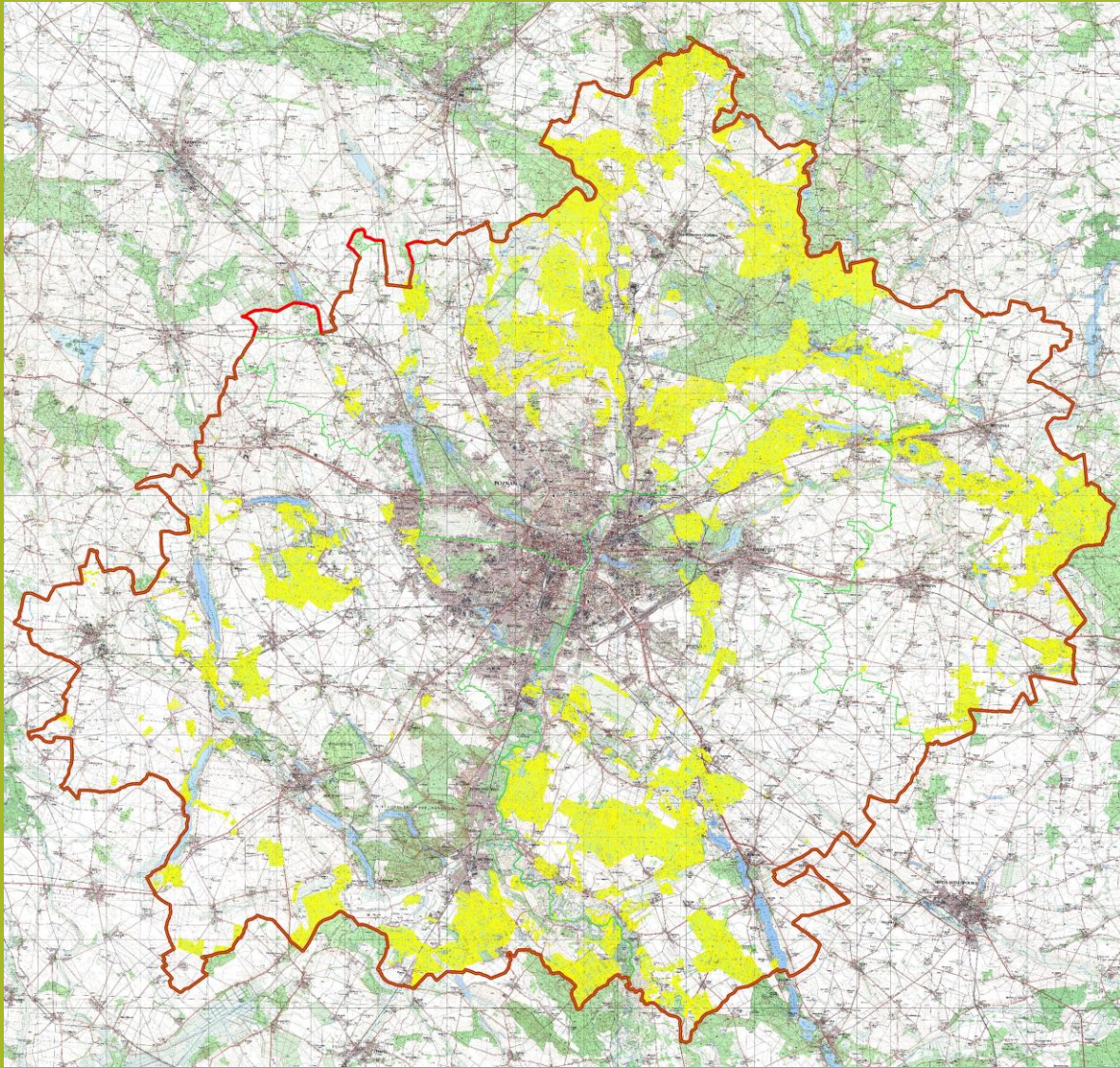


## CELE OPRACOWAŃ, KTÓRE CHCEMY PRZEDŁOŻYĆ CZŁONKOM ZESPOŁU ds. LASÓW SPOŁECZNYCH

- określenie lokalizacji obszarów leśnych intensywnie użytkowanych rekreacyjnie oraz pełniących inne pozaprodukcyjne funkcje ekosystemowe kluczowe dla mitygacji i adaptacji do zmian klimatu
- aktualizacja zasięgu obszaru lasów ochronnych w granicach aglomeracji poznańskiej i przeprowadzenie waloryzacji funkcji lasu, ze szczególnym uwzględnieniem funkcji społecznej
- wytypowanie obszarów funkcjonalnych, charakteryzujących się różnymi sposobami zagospodarowania lasu
- analiza, weryfikacja i udoskonalenie dotychczasowych metod prowadzenia gospodarki leśnej



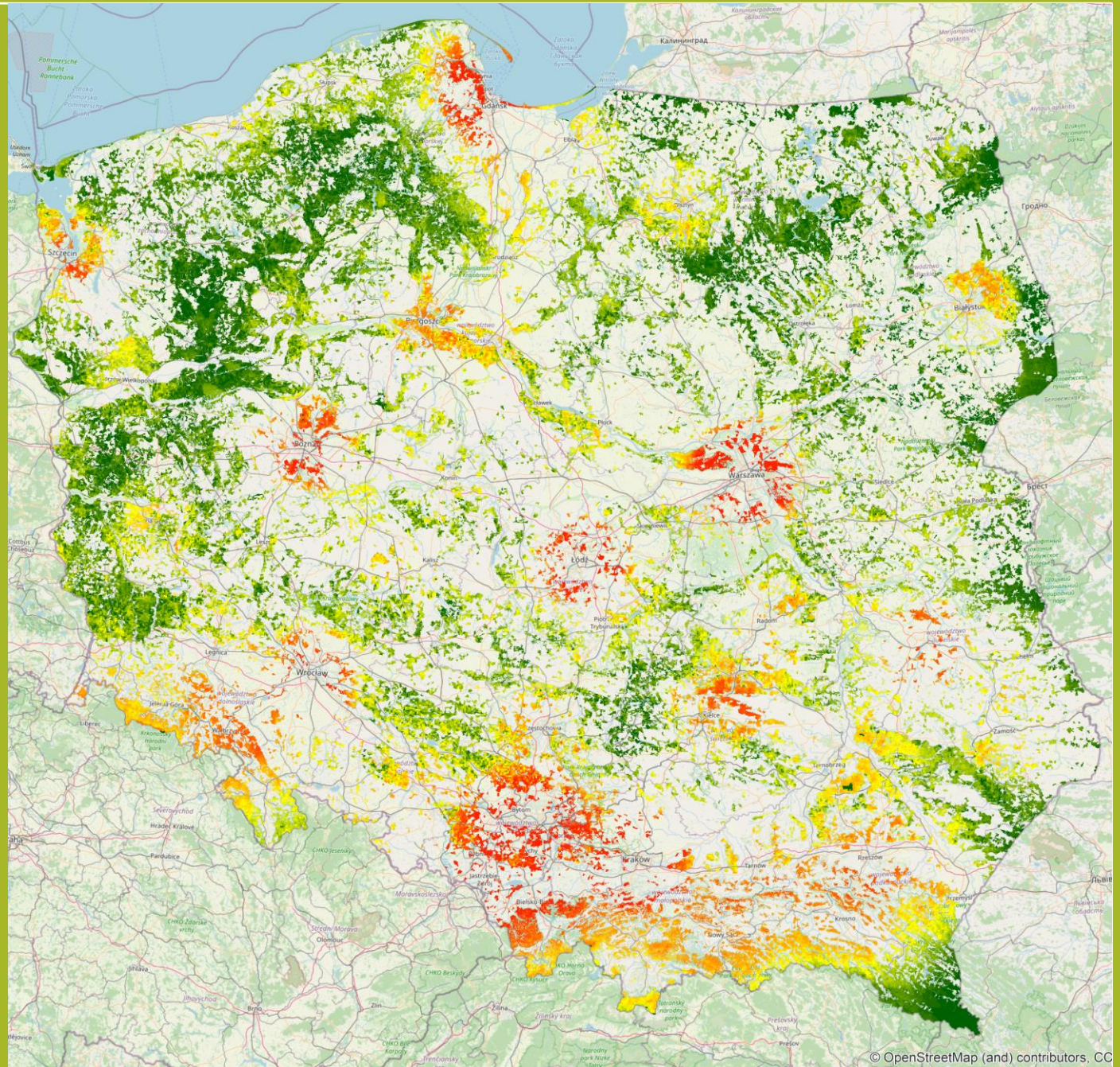
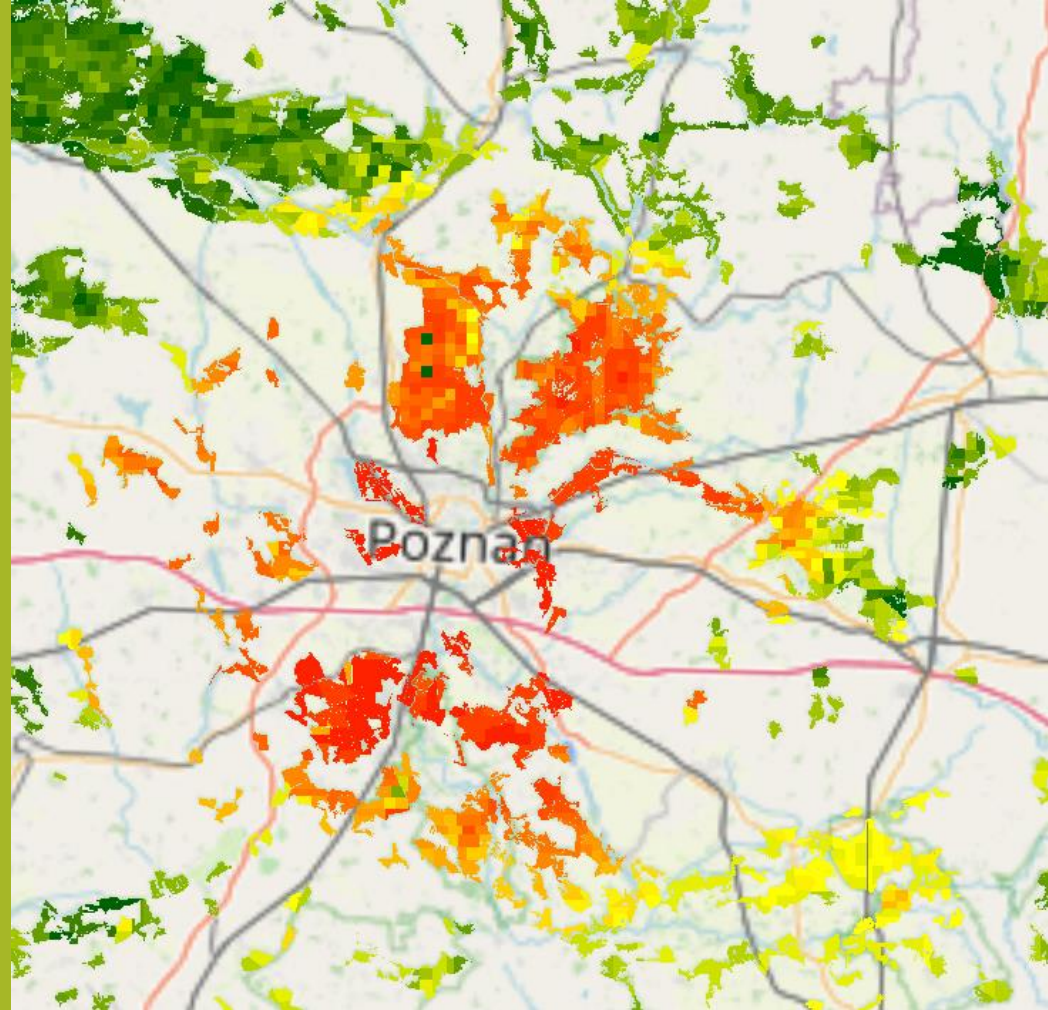
## MAPY LASÓW O WIODĄCEJ FUNKCJI SPOŁECZNEJ



Zbiór danych - lasy o wiodącej funkcji społecznej



Szczegółowe kryteria opisujące lasy, które powinny pełnić funkcje społeczne, zawierają opracowania naukowe określające potencjał rekreacyjny oraz wartość rekreacyjną lasów





# Mapy Strava pokazują, które lasy są często użytkowane rekreacyjnie



Jaśniejszy obszar to 4500 ha Leśnego Zakładu  
Doświadczalnego Uniwersytetu Przyrodniczego



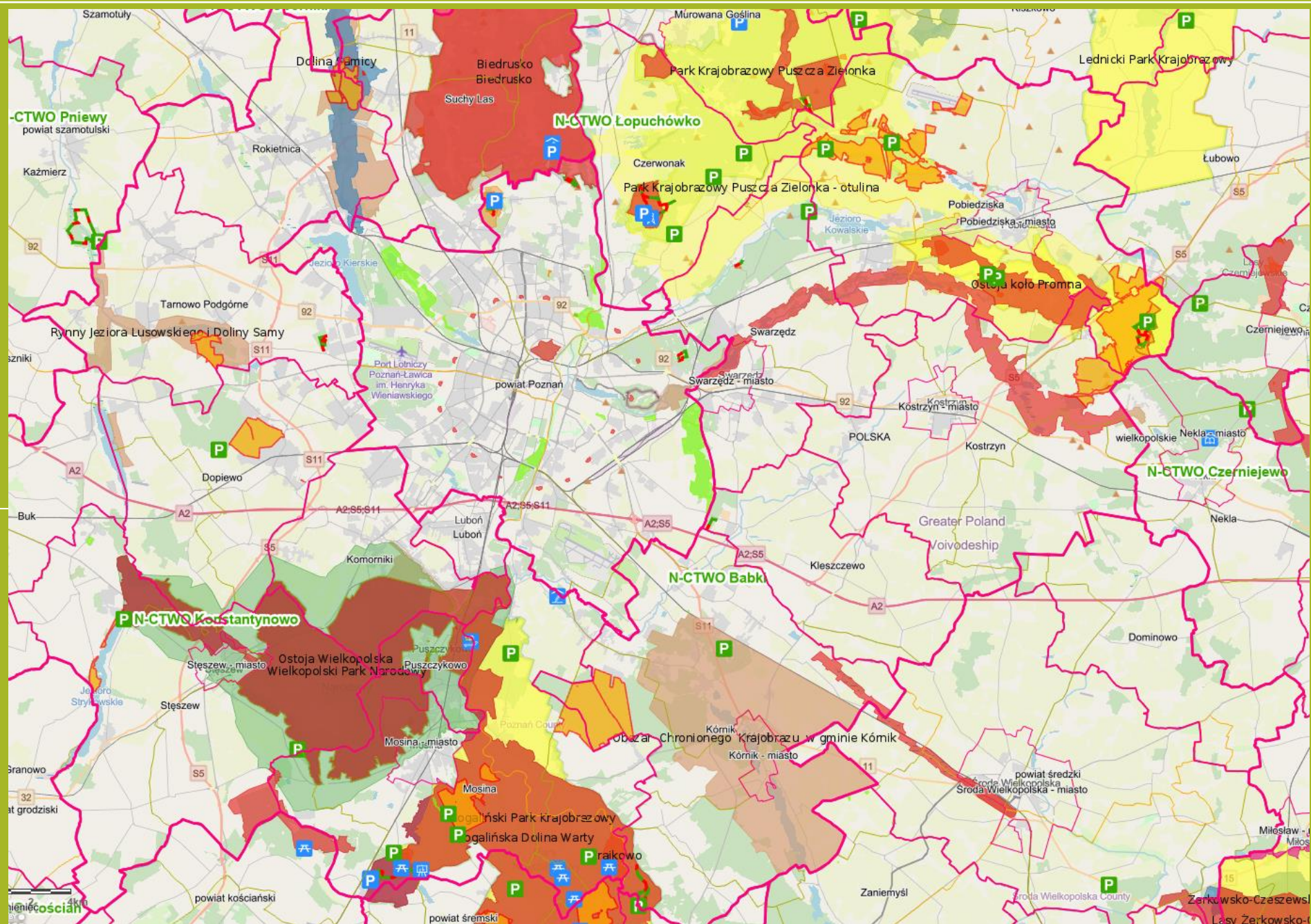
Ślady częstej aktywności rowerowej i biegowej  
obejmują cały obszar Puszczy Zielonki

Inicjatywa MKiŚ  
utworzenia nowej  
kategorii ochronności  
ma „docelowo  
uwzględniać lasy  
wszystkich form  
własności”

**Ministerstwo  
wskazuje tu na  
wszystkie lasy  
aglomeracji jako  
pełniące wiodące  
funkcje społeczne, w  
tym te zarządzane  
przez inne instytucje  
niż Lasy Państwowe**



*Formy ochrony  
przyrody oraz  
turystyczne  
kompleksy i  
parkingi  
nadleśnictw  
fragmentu  
aglomeracji  
poznańskiej*





*Ślady częstych  
aktywności  
rowerowych lub  
biegowych  
obejmują  
wszystkie  
kompleksy leśne  
aglomeracji*

<https://www.arcgis.com/apps/View/index.html?appid=1213c207d9dc491aaf220c455b3aa585&extent=9.9694,48.5851,31.0632,55.0433>

